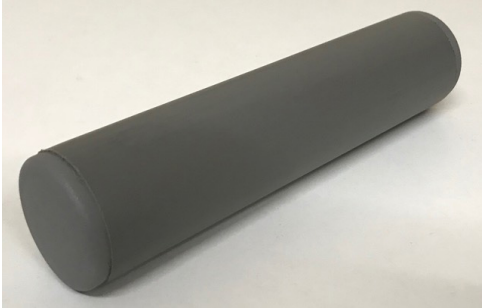


Caratteristiche tecniche



- ✓ Registra e trasmette tutti gli stop&go
- ✓ Durante il movimento invia la posizione ad intervalli regolari preimpostati comprensiva della velocità di spostamento (in copertura GPS e/o rete WI-Fi e rete Sigfox)
- ✓ Messaggio di posizione include valore di temperatura dell'ambiente dove si trova il dispositivo e il livello di batteria del dispositivo stesso
- ✓ Plug & Play

Dispositivo dotato di GPS e Wi-Fi in grado di fornire posizioni e percorsi di qualsiasi persona/veicolo/oggetto in movimento.

Caratteristiche principali del dispositivo:

- Compatto e facile da installare, Plug&play
- Modulo GPS in grado di ricevere fino a 3 GNSS (GPS, Galileo e GLONASS)
- Antenna GPS omnidirezionale e ricevitore con -167dBm di sensitivity e ricezione di 72 canali
- Modulo Wi-Fi a basso consumo
- Microcontrollore 32bit Cortex-M0+ ultra low power
- Sensore di accelerazione triassiale in tecnologia MEMS ultra low power
- Sensore di temperatura con precisione 0,5°C
- Modulo radio SigFox 868MHz, 14dBm E.R.P.
- Antenna SigFox omnidirezionale
- Monitoraggio della batteria
- Alimentazione con batteria Li-SOCL2 ad alta capacità che permette fino a 4500 invii (6 anni con 2 invii giornalieri)
- Possibilità di aggiungere antenne GPS e SigFox esterne con grado di protezione in base alle esigenze del cliente
- Temperatura di esercizio: -20C/50C adattabile alle esigenze del cliente
- Dimensioni: diametro 33 mm, lunghezza 144 mm (case personalizzabile in base a specifiche esigenze)