

MANUALE D'USO

WATCH +



I. WATCH+

1. Installazione

2. Funzionamento

2.1 Sintassi dei messaggi

I. WATCH+

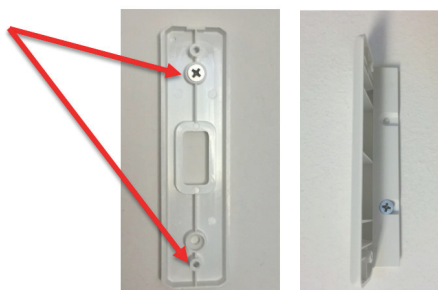


1. Installazione

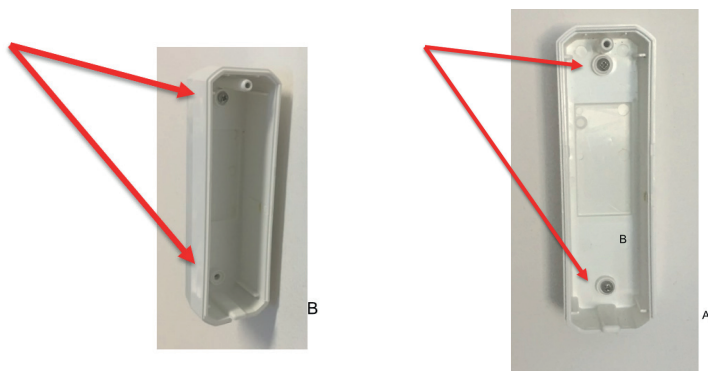
Il dispositivo Selfie+ è un antifurto con doppia tecnologia (microonde + infrarosso) integrato con modulo di comunicazione su rete Sigfox

1. Fissare a muro (o ad altra superficie) il supporto del Selfie+

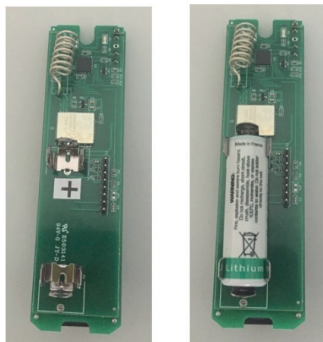
Il Selfie+ può essere fissato in modo perpendicolare alla superficie (come da immagine a destra-A), oppure in modo parallelo alla superficie (come da immagine un basso-B)



2. Avvitare la parte inferiore del Selfie+ al supporto tramite le 2 viti di fissaggio;



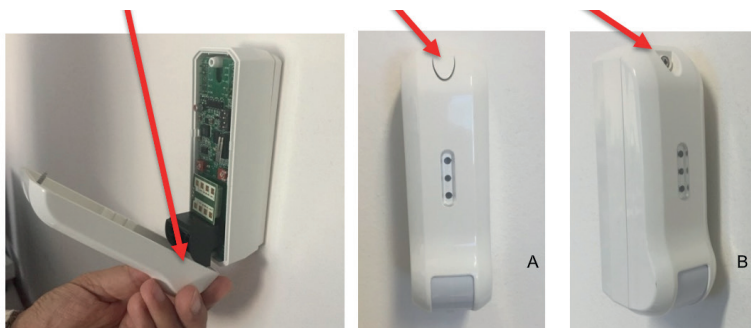
3. Posizionare la batteria come da immagine prestando attenzione al segno +;



4. Inserire la scheda nel supporto inferiore del Selfie+ assicurandosi che la stessa emetta un clic. Nella parte interna del supporto inferiore sono presenti due linguette che devono scattare all'inserimento della scheda;

5. Posizionare e avvitare la parte superiore del Selfie+ sopra la parte inferiore incastrandola dal basso come da immagine e avvitare con l'apposita vite.

La vite può essere coperta dal tappo di plastica presente all'interno della confezione



2. Descrizione del funzionamento

Il dispositivo Selfie+ è un antifurto con doppia tecnologia (microonde + infrarosso) integrato con modulo di comunicazione su rete Sigfox

Inserendo la batteria il dispositivo si accende, per circa 30 secondi il led rosso lampeggiante indica che il sistema è in autotaratura, al termine della fase di lampeggio il dispositivo è pronto all'uso.

In caso di rilevazione di movimento il dispositivo genera un allarme che viene trasmesso su rete Sigfox, dispositivo ritorna nello stato iniziale ed è pronto a rilevare nuovi allarmi.

In caso di apertura del contenitore il dispositivo invia su rete Sigfox l'allarme

NB Se il sensore rileva un movimento all'interno dei 4 minuti, non viene generato nessun allarme, ma il time out di 4 minuti viene resettato per cui in caso di rilevazione continua di movimenti il dispositivo non genera più alcun allarme, per ritornare allo stato iniziale devono trascorrere 4 minuti **SENZA ALCUN MOVIMENTO** rilevato

2.1. Sintassi messaggi

Messaggio di allarme movimento

410142333433

4101- Codice messaggio allarme movimento

42 - Header valore tensione batteria

33 34 33 - Valore batteria (3,43)

Messaggio di manomissione dispositivo (tamper)

540142333433

5401- Codice messaggio allarme tamper

42 - Header batteria

33 35 34 - Valore batteria (3,54)

info@nettrotter.io



NETTROTTER S.R.L., sede legale Via Zanella, 21 - 20851 Lissone (MB)

www.nettrotter.io